

מידות בתכנית יקבעו לפי אדריכלות כנבד במקרה של אי התאמה יש ליישם את המנהגים יש להודיע למנהגם 36 שעות מראש לפחות, לפני כל יציקה או בדיקה.

חפיפת מוטות הברזל בעמודים:
 1. אורך חפיפת המוטות 80 ס"מ לפחות.
 2. באזור החפיפה יש לצופף חיטוקים כל 10 ס"מ.
 3. אין לחפוף יותר ממצטיית המוטות בחתך אחד.

אין להעביר צנרת אינסטלציה דרך עמוד או קורה, ללא קבלת אישור מהמנהגם.

בטון מוכן:
 1. אין להוסיף מים או כל חומר אחר לבטון.
 2. יש להקפיד על הידוק הבטון ע"י ויברור.
 3. 10 שעות לאחר היציקה יש להשקות את הבטון.
 4. פעמים ביום למשך 7-10 ימים.
 5. פירוק המסמית יבוצע שבועיים לאחר היציקה.

סוג הבטון: ב-30.
פלדה מצולעת - פי 500W
אין להשתמש בפלדה מצולעת לא ריחיתו
 הבטון - בטון מוכן מפעל בלבד.
 הבניה תבוצע עפ"י ת"י 2378.

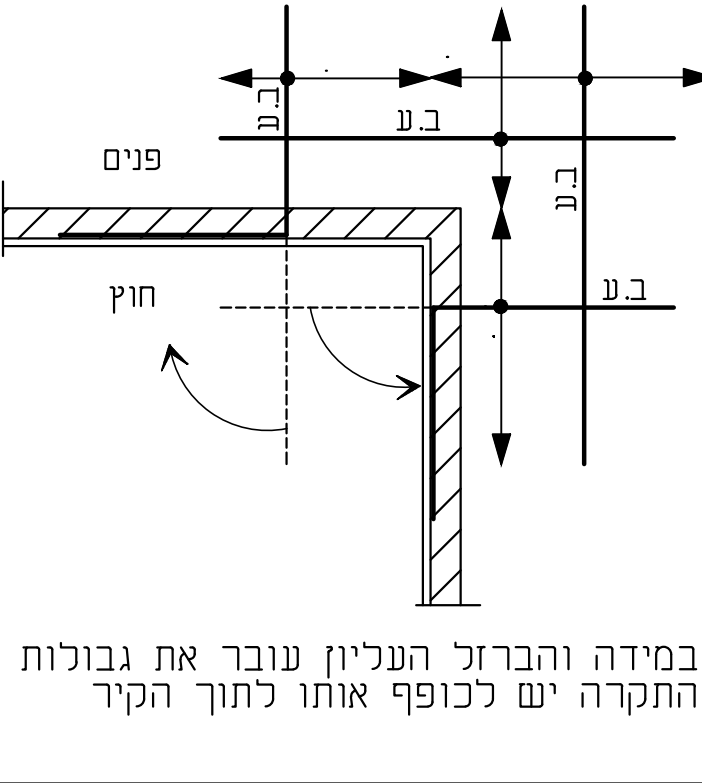
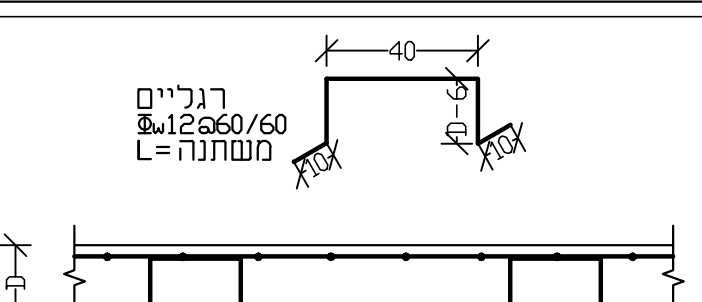
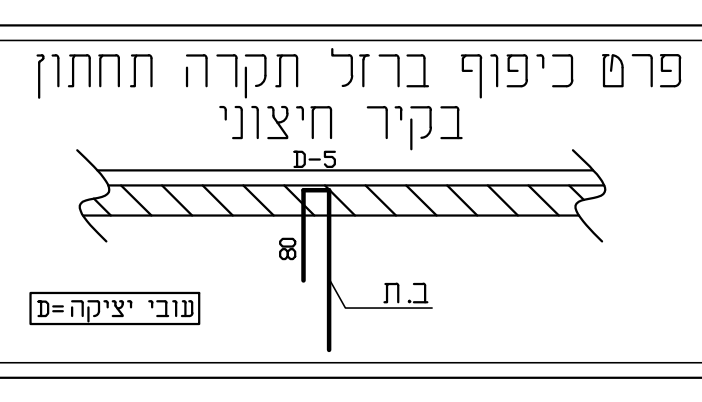
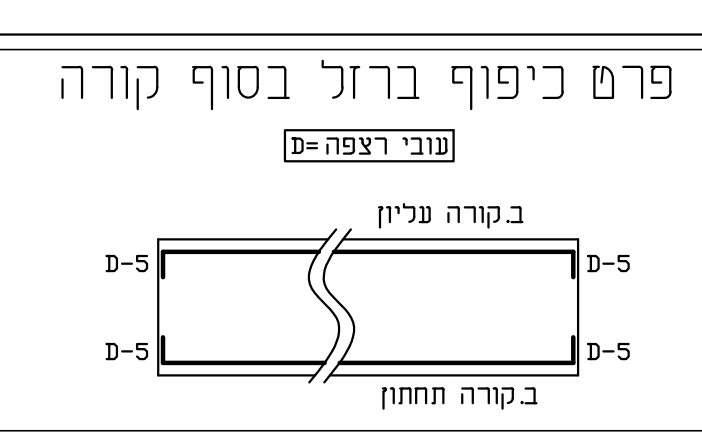
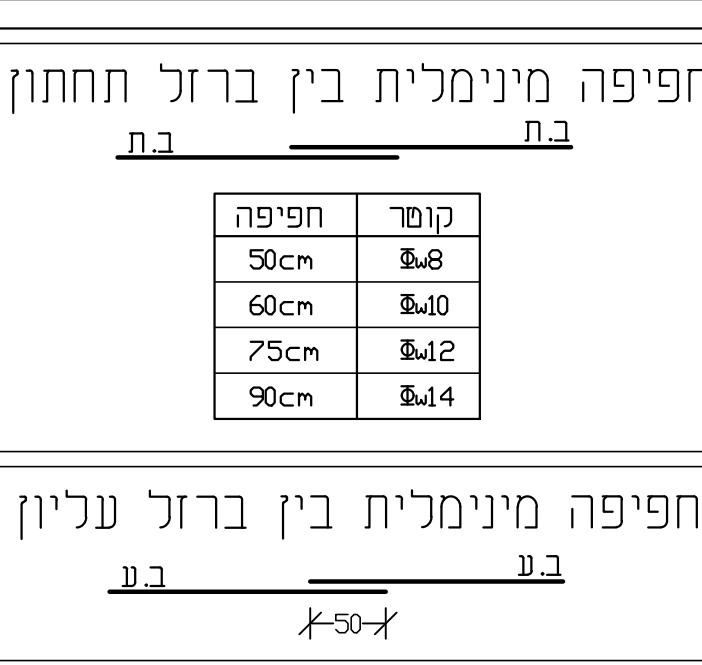
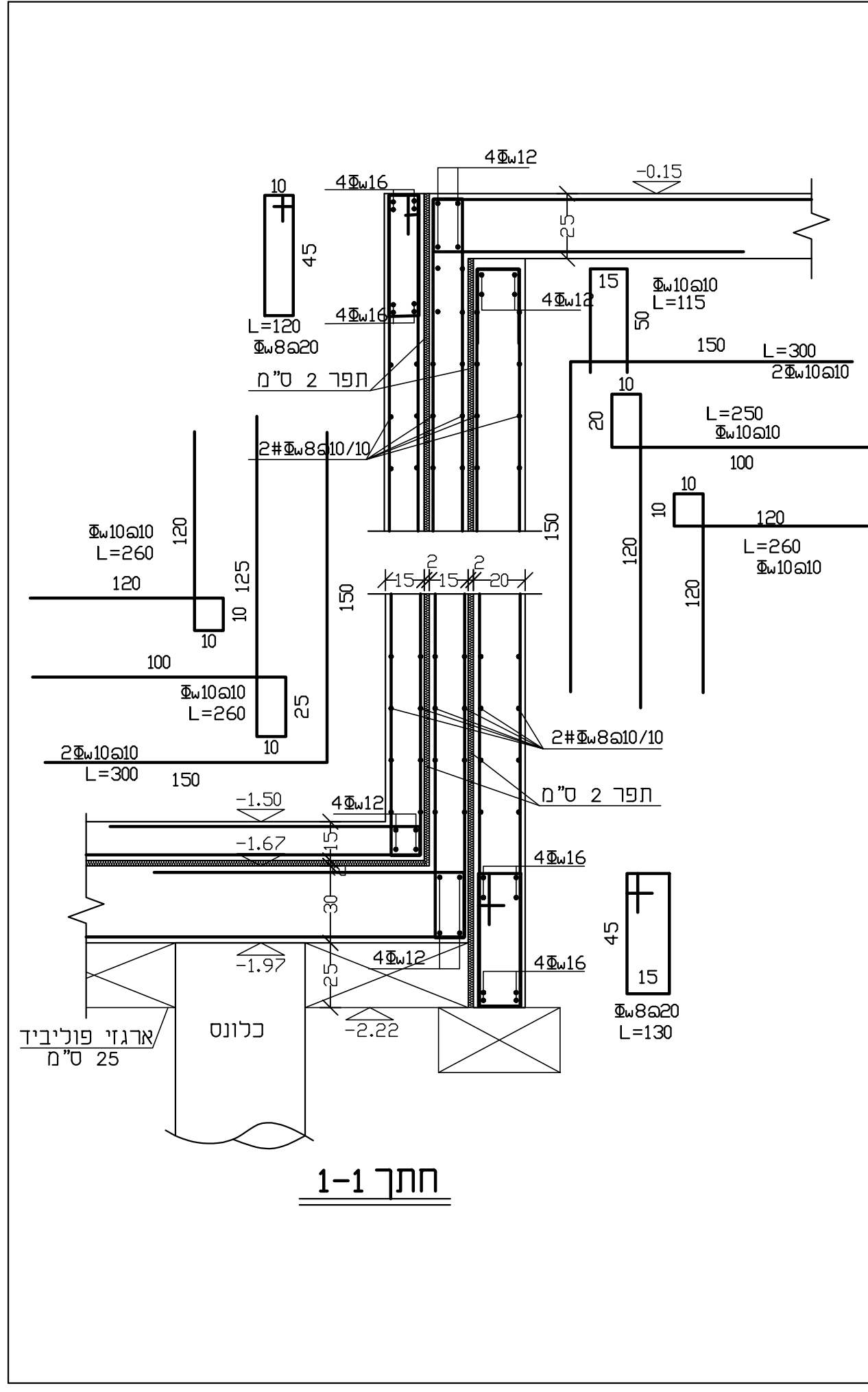
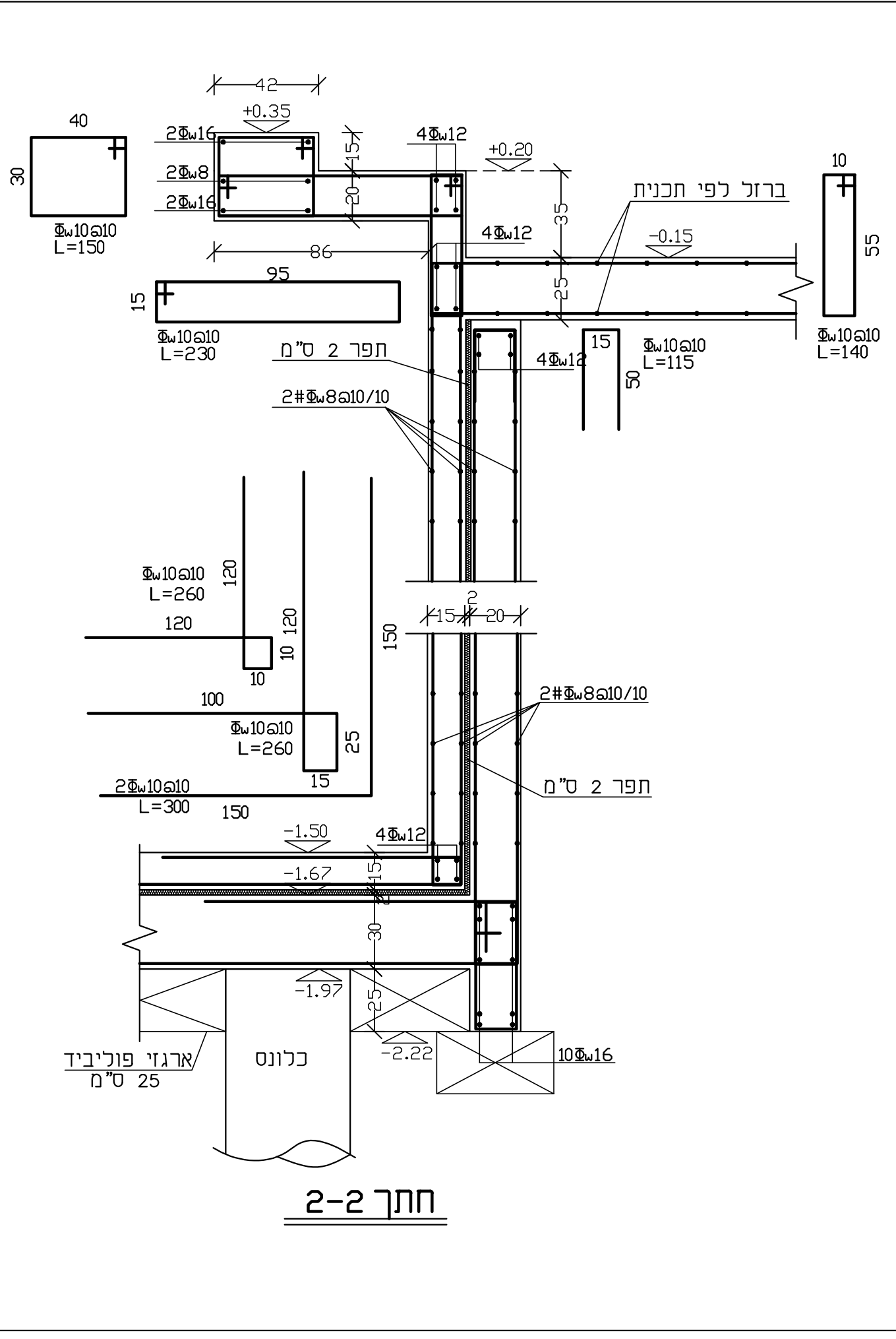
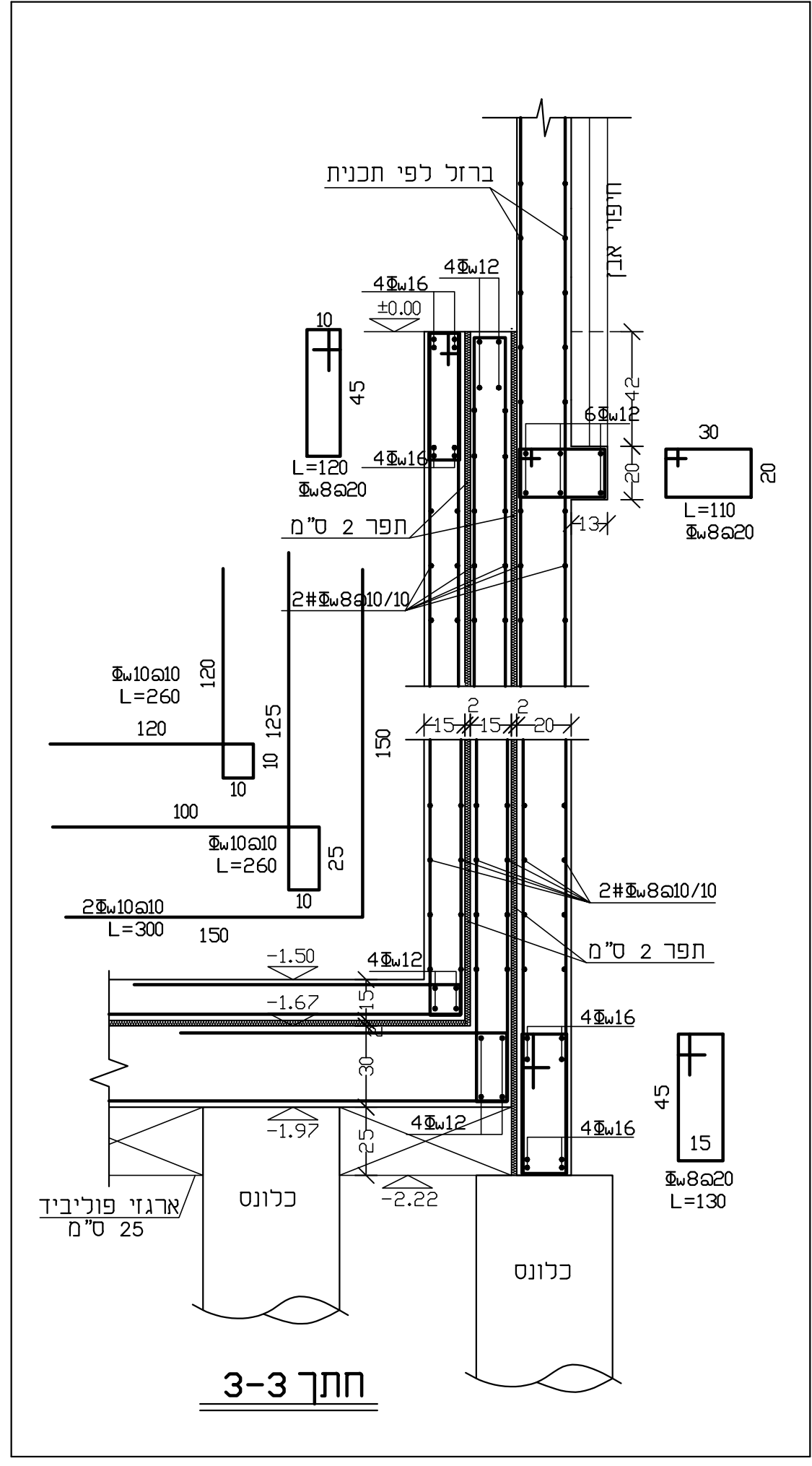
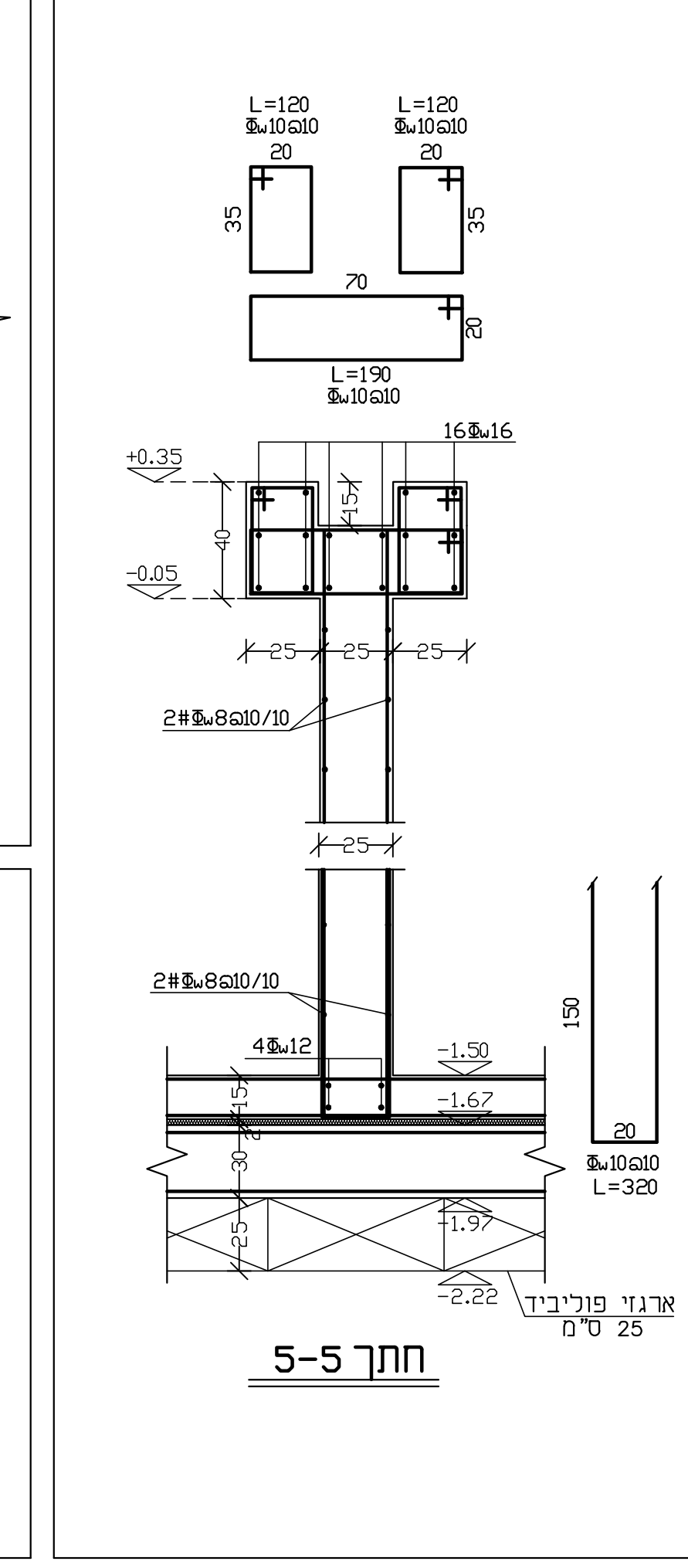
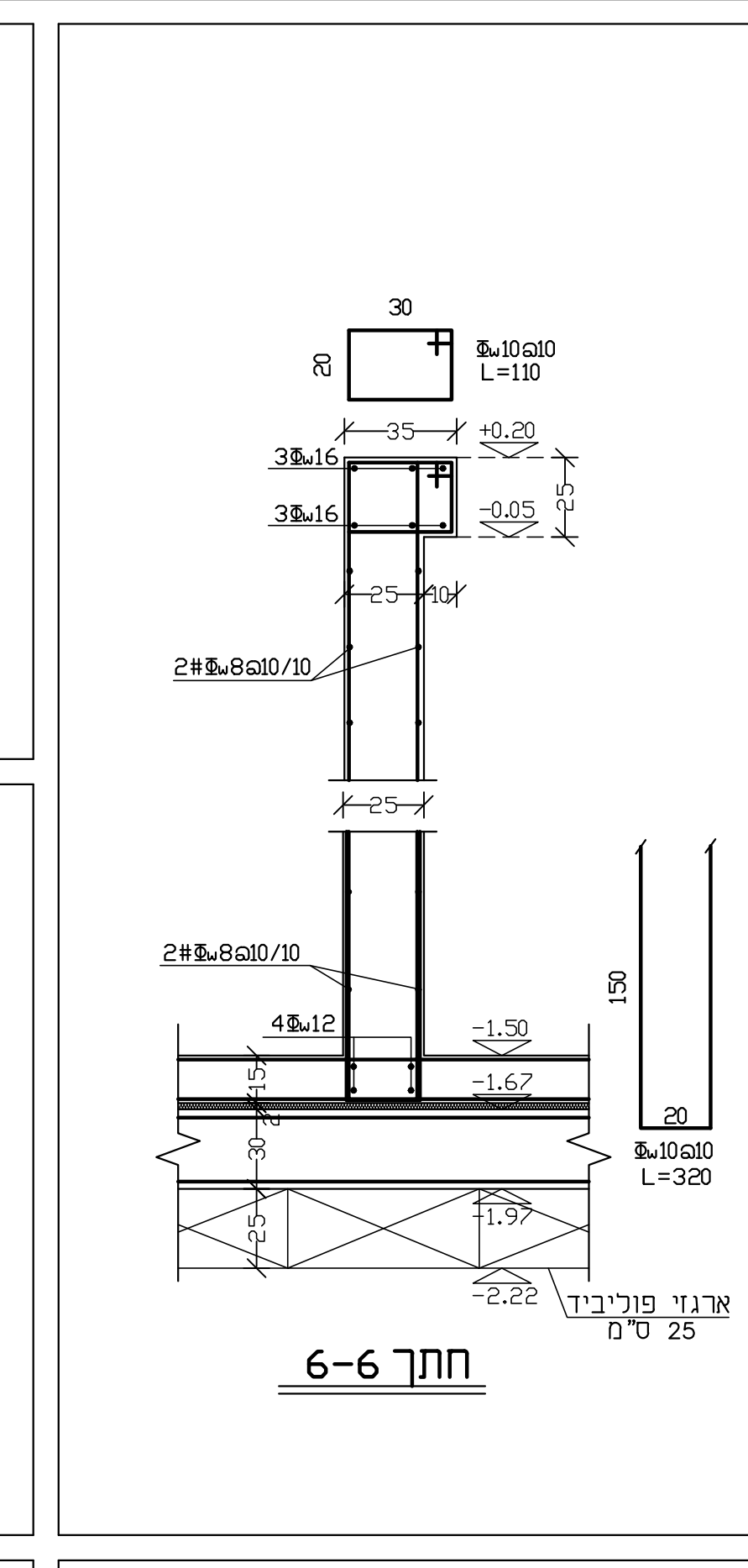
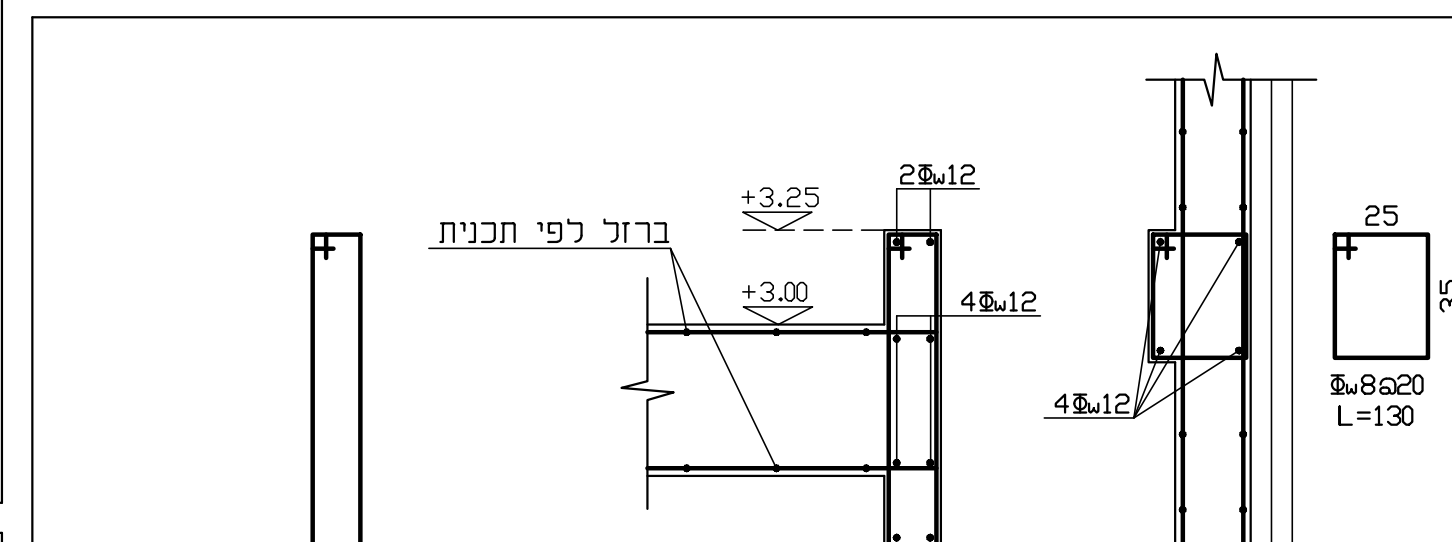
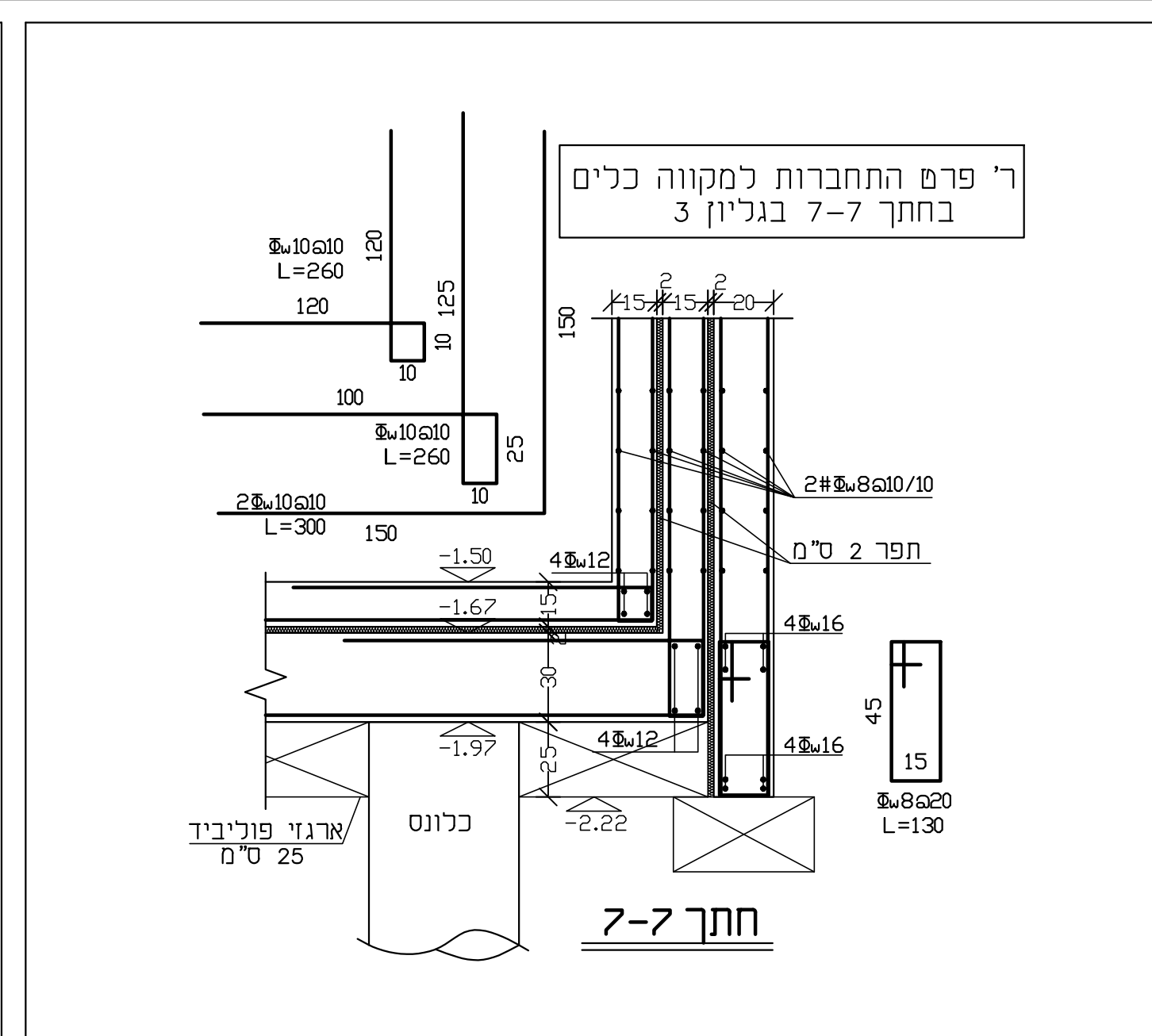
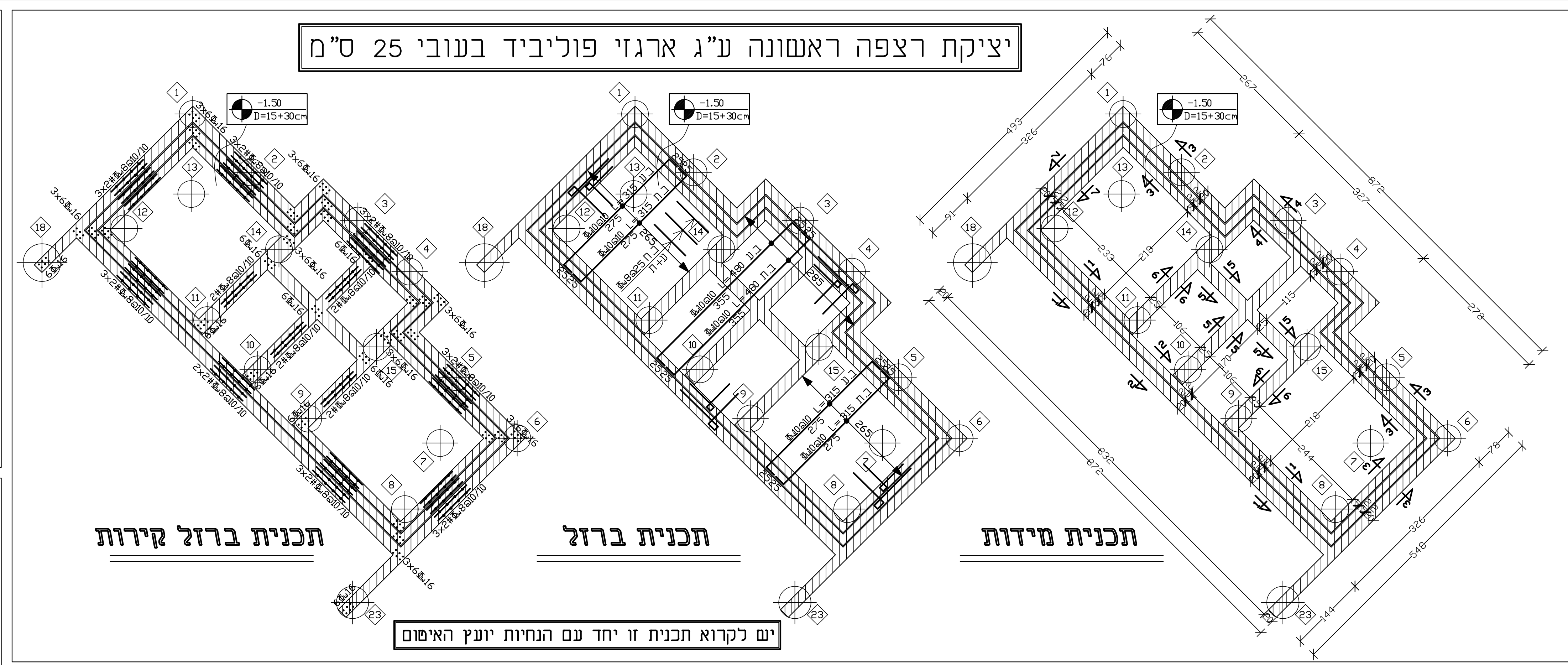
אין למדוד בתכנית אין לבצע יציקות באחר ללא קבלת אישור בככת מהמנהגם.

התכנית ישראו רכושו הפרטי של המנהגם העבודה תבוצע על-ידי קבלן רשום.

פתרון לפריצות (נג או קירות) ינתן בשלב היצוע בהתאם לממצאים הקיימים במקום.

גובה היציקה הסופי ייקבע במקום ע"י הקבלן בהתאם לרשימות האדריכל ובהתאם למצב הקיים.

במקרה של חוספת בניה- כל הריסה חשנה בצמוד להנחית מנהגם אחראי לביצוע במקום.



לניון למכרז לביצוע	
בית שמש	
מגרש 517	
מפלס -1.50	
סוג הבטון: ב-30	דרגת חשיפה: 1
שטח: 1:50	תאריך הדפסה: 03.11.2020
נעמי ז.	תאריך שרטוט: 14.08.2019
גליון: 2	